

Envie de courir en ville après le travail, ou encore la nuit ?

Bienvenue dans la région de Guebwiller !

L'Office de Tourisme a réalisé pour vous ces 5 parcours de course à pied urbains. Ils ont été pensés pour leur aspect sportif mais également dans le but de vous faire découvrir les jolis coins de notre territoire !

Empruntant uniquement des voies avec éclairage public ils permettent de courir en toute sécurité la nuit notamment en hiver et après le travail. Les 5 parcours assemblés permettent une course totale de 18.5km pour les runners les plus avertis.

Malin ;) Le pliage est conçu pour vous permettre d'avoir d'un côté le parcours tracé et de l'autre le descriptif !

Remerciements: Pascal Jung pour la création des parcours.

# 5

## CIRCUITS DE RUNNING AUTOUR DE GUEBWILLER



RÉALISÉ PAR L'OFFICE DE TOURISME DE LA RÉGION DE GUEBWILLER



**4.7 km** Parcours 5 : CENTRE ISSENHEIM  
🕒 30 min

📍 Départ : hôtel/restaurant La Demi-Lune (C1)

Aller sur rue de Rouffach (120m)  
Gauche sur rue des Ecoles (300m)  
Gauche sur sentier pédestre Promenade-Auguste Biecheler (1km) puis sur voie verte (150m)  
Droite sur route d'Issenheim (550m)  
Gauche sur route de La Piscine (300m). Gauche sur voie verte jusqu'au camping (500m)  
Droite pour rejoindre rue de Soultz  
Gauche sur rue de Soultz (200m)  
Gauche sur rue des Bosquets (200m). Droite sur rue de Guebwiller (450m).  
Gauche sur rue des Tulipes (200m)  
Rejoindre sentier pédestre puis droite (250m)  
Gauche sur rue Chanoine Roellinger puis rue du Canal jusqu'au point de départ.

**4.3 km** Parcours 3 : GUEBWILLER ET BUHL

🕒 30 min

📍 Départ : Parking du Domaine du Lac (A2)

Aller sur rue de la République (700m)  
Gauche rue du 17 Novembre (150m)  
Traverser D430 pour rue du Trotberg balisé itinéraire cyclable (2km)  
Au feu tricolore prendre gauche sur rue de La Gare (250m)  
Gauche sur rue de la fabrique jusqu'au point de départ (1km200).

Horaires d'ouverture

- D'octobre à avril  
Du lundi au vendredi de 9h à 18h.  
Samedi de 10h à 12h30 et de 13h30 à 17h.  
Fermé dimanche et jours fériés.
- De mai à septembre (sauf juillet et août)  
Du lundi au vendredi de 9h à 18h  
Samedi de 9h à 12h30 et de 13h30 à 18h  
Dimanche et jours fériés de 10h à 12h et de 15h à 17h.
- En juillet et août  
Du lundi au samedi de 9h à 19h.  
Dimanche et jours fériés de 10h à 13h et de 15h à 18h.

OFFICE DE TOURISME DE LA RÉGION DE GUEBWILLER > ALSACE

45 rue de la République  
68500 GUEBWILLER  
TÉL : 00 33 (0)3 89 76 10 63  
Fax : 00 33 (0)3 89 76 52 72  
info@tourisme-guebwiller.fr

Retrouvez nous en ligne sur :  
**tourisme-guebwiller.fr**

Retrouvez ces circuits en ligne sur :  
**rando-grandballon.fr**  
> A pied > En courant/Trail

Suivez nous sur :



**3.4 km** Parcours 4 : CENTRE DE SOULTZ

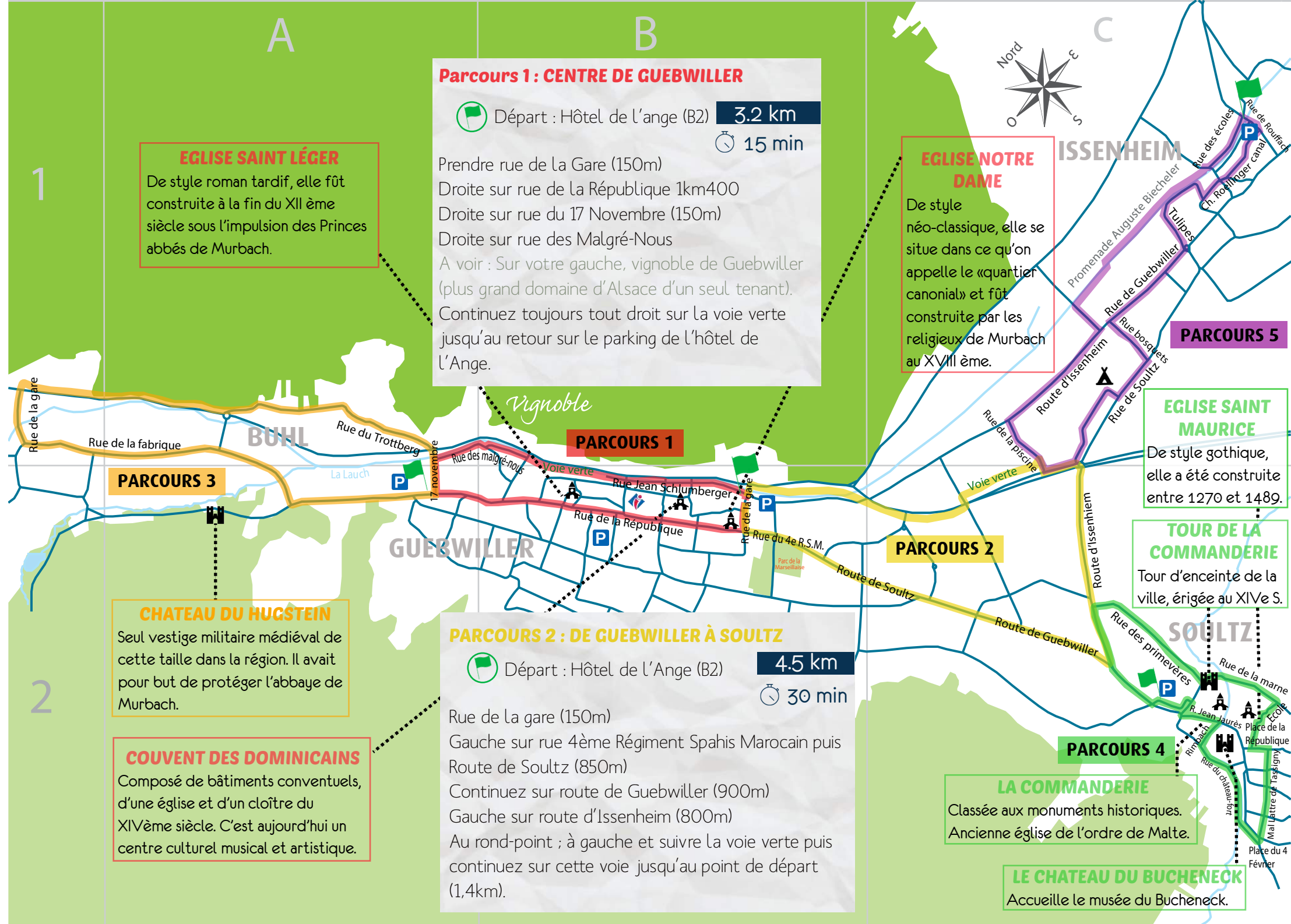
🕒 20 min

📍 Départ : Parking de Leader Price (C2)

Prendre rue de la Marne  
Au feu tricolore prendre gauche rue Jean Jaurès (150m)  
Droite sur rue Rimbach (350m)  
Gauche sur rue du Château-fort (550m)  
Place du 4 Février, à gauche sur rue Maréchal De Lattre de Tassigny (500m)  
Gauche sur rue Jean Jaurès (80m)  
Droite sur Place de République (100m)  
Continuez sur rue de l'École (100m)  
Gauche sur rue de La Marne (350m)  
Droite sur rue des Primevères (600m)  
Gauche et continuer toujours tout droit jusqu'au point de départ (600m).

Chateau du Hugstein © G.Tachet





A

B

C

### Parcours 1 : CENTRE DE GUEBWILLER

🚩 Départ : Hôtel de l'ange (B2) **3.2 km**  
🕒 15 min

Prendre rue de La Gare (150m)  
Droite sur rue de la République 1km400  
Droite sur rue du 17 Novembre (150m)  
Droite sur rue des Malgré-Nous  
A voir : Sur votre gauche, vignoble de Guebwiller (plus grand domaine d'Alsace d'un seul tenant).  
Continuez toujours tout droit sur la voie verte jusqu'au retour sur le parking de l'hôtel de l'Ange.

#### EGLISE SAINT LÉGER

De style roman tardif, elle fût construite à la fin du XII ème siècle sous l'impulsion des Princes abbés de Murbach.

#### EGLISE NOTRE DAME

De style néo-classique, elle se situe dans ce qu'on appelle le «quartier canonial» et fût construite par les religieux de Murbach au XVIII ème.

#### PARCOURS 5

#### EGLISE SAINT MAURICE

De style gothique, elle a été construite entre 1270 et 1489.

#### TOUR DE LA COMMANDERIE

Tour d'enceinte de la ville, érigée au XIVe S.

1

2

#### PARCOURS 3

#### CHATEAU DU HUGSTEIN

Seul vestige militaire médiéval de cette taille dans la région. Il avait pour but de protéger l'abbaye de Murbach.

#### COUVENT DES DOMINICAINS

Composé de bâtiments conventuels, d'une église et d'un cloître du XIVème siècle. C'est aujourd'hui un centre culturel musical et artistique.

#### PARCOURS 1

#### PARCOURS 2

### PARCOURS 2 : DE GUEBWILLER À SOULTZ

🚩 Départ : Hôtel de l'Ange (B2) **4.5 km**  
🕒 30 min

Rue de la gare (150m)  
Gauche sur rue 4ème Régiment Spahis Marocain puis Route de Sultz (850m)  
Continuez sur route de Guebwiller (900m)  
Gauche sur route d'Issenheim (800m)  
Au rond-point ; à gauche et suivre la voie verte puis continuez sur cette voie jusqu'au point de départ (1,4km).

#### PARCOURS 4

#### LA COMMANDERIE

Classée aux monuments historiques. Ancienne église de l'ordre de Malte.

#### LE CHATEAU DU BUCHENECK

Accueille le musée du Bucheneck.